

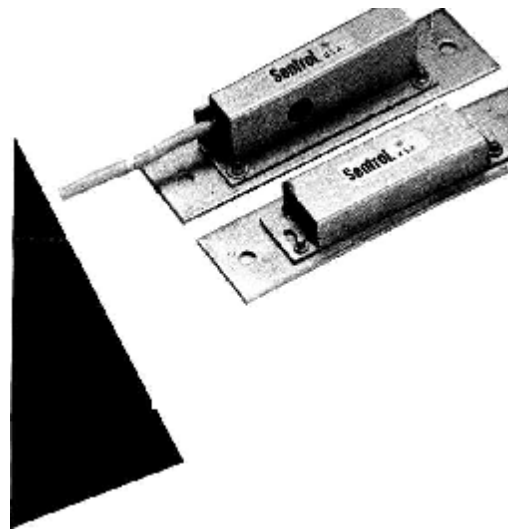
# 安防及生命安全传感器领域的领导者

## ANSI 门磁

高安全性可调 ANSI 门磁

型号: 2767

- I 监狱门禁应用的理想产品
- I 适用于宽松配合门的可调式门磁开关和磁体
- I 通过标准的 ANSI 门切口进行安装
- I 更高安全性的三重偏移特性



## 2767 系列高安全性可调 ANSI 门磁

### 产品说明和特性

此门磁由三个独立的 C 型偏移簧片开关组成，它们以 SPDT 配置方式进行布线，并使用 Alnico VII 和 Arnoux V 磁体。此门磁符合 Class IV “预调平衡磁性接点”规范，并提供有监控环路。此门磁的间隙距离最大为 0.4 英寸（1.031 cm）。

门磁开关和磁体将安装在一个标准的 ANSI 切口中，以便实现榫式安装（1.25" x 4.875"）。门磁和磁体外壳的标准尺寸为 4.875"（12.38 cm）x 1.25"（3.175 cm）x 1.0"（2.54 cm）（长 x 宽 x 高）。门磁和磁体上有 14 ga. 不锈钢制成的面板，板的 4.125" 位置处有一个中心、埋头式安装孔，用于安装 #8 平头螺钉。门磁和磁体将通过聚氨酯封装到各自的外壳中。乙烯基电缆将被封装到接触器外壳中。接触器在端对端的方向上有 0.3 英寸的可调度，磁体在两侧方向上有 0.25 英寸的可调度。门磁和磁体可通过 Sentrol 零件号 2767 来指定。

### 狱门应用中的理想产品

- 2767 型门磁是针对监狱门而专门设计的。

### 适用于宽松配合门的可调式门磁和磁体

- 对于宽松式配合的、或偏离式的门，2767 门磁在侧面和两端方向上可以调整，调整量超过 1/2 英寸。

### 安装说明

适用于带有标准 ANSI 切口的门，以便实现榫式安装。

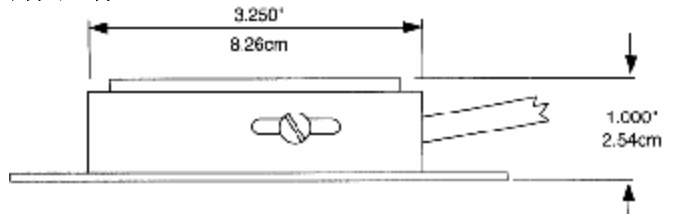
**步骤1:** 拿开防护物。

**步骤2:** 按照下面的电气图表，将门磁引线连接到安全环路上，并测试环路的连贯性。

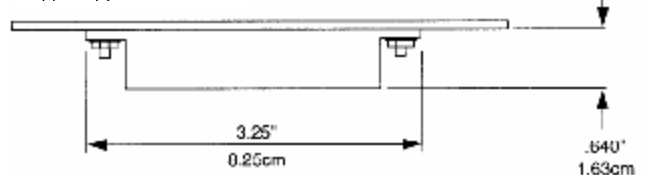
**步骤3:** 将门磁体和磁体安装到各自的位置，用螺钉固定。门磁和磁体必须面对面布置，并在垂直和水平方向上对中（保持在 0.0625 英寸之内），以便正确对齐。

注：如果切口不存在，请在门和侧柱上切制出 1.25" W x 4.875" L x 1.0" D 的孔。

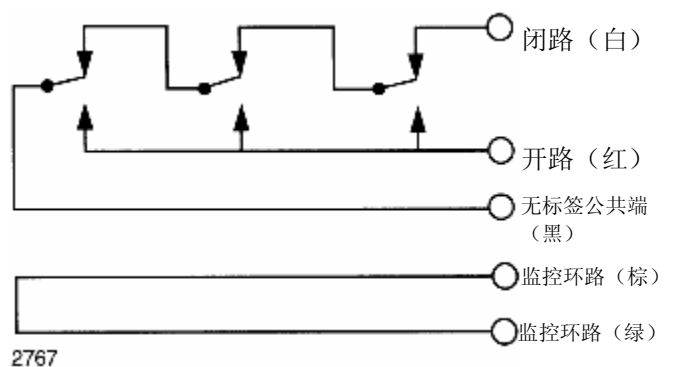
### 开关组件



### 磁体组件



### 电气图表（磁体位于原位）



| 零件号  | 环路类型  | 电气配置 | 间隙距离*       | 引线类型       |
|------|-------|------|-------------|------------|
| 2767 | 开路或闭路 | SPDT | 最大 0.375 英寸 | 3 英尺乙烯基插孔式 |

C 型: 2767

电压: 50 VAC/DC MAX 电流: 0.5 A MAX

功率: 25 W MAX

循环: 10,000,000

\* 间隙规定值都是名义值，允许变动 ± 20%。